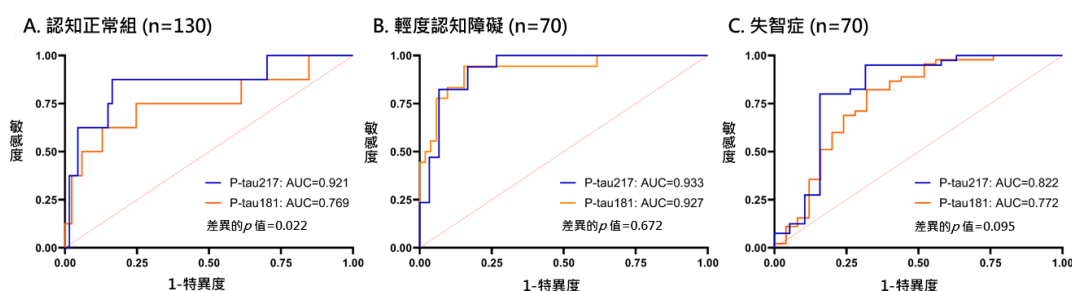
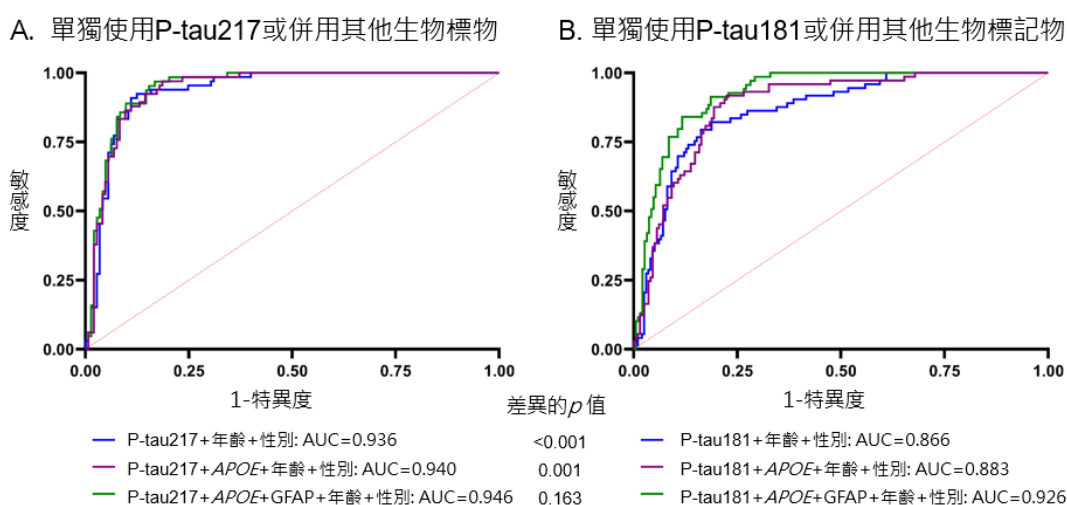


## 驗血揪出阿茲海默症！臺韓研究重大突破 早期診斷準確率達 93% 免去昂貴 PET 檢查

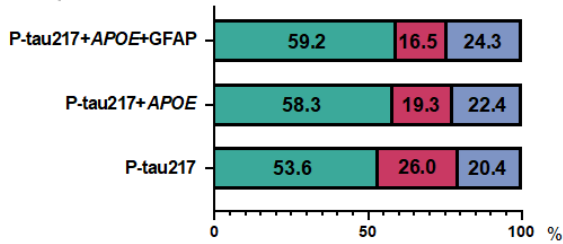
主講人：臺北榮總神經醫學中心 傅中玲副主任

阿茲海默症早期診斷迎來重大突破！臺北榮民總醫院與韓國漢陽大學合作研究發現，只需透過簡單的驗血，就能有效篩檢出阿茲海默症高風險族群，且早期診斷準確率高達 93%，大幅降低患者進行昂貴且侵入性高的正子斷層掃描（PET）檢查的需求。這項研究成果已登上國際權威期刊《阿茲海默症與失智症》(Alzheimer's & Dementia)。

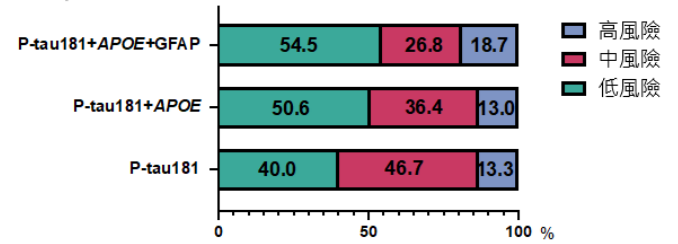
研究團隊發現，血液中的磷酸化 tau 蛋白 (p-tau) 與大腦中類澱粉蛋白沉積具有高度相關性，尤其血漿 p-tau217 在預測早期阿茲海默症的準確度上，更勝於以往使用的 p-tau181。透過血漿 p-tau 模型，研究人員成功將受試者分為低、中、高風險三組。高風險組的陽性預測值達到 93%，意味著該檢測能有效辨識出真正罹患阿茲海默症的患者。



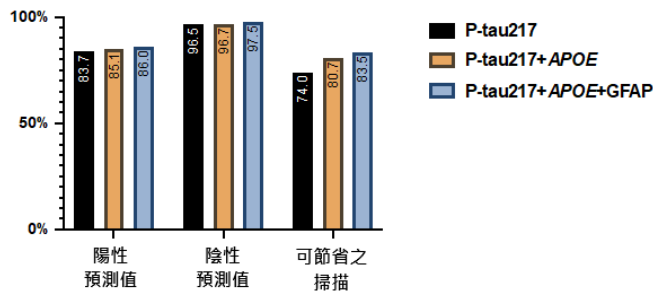
A. 以p-tau217 為基礎之模型的風險分層



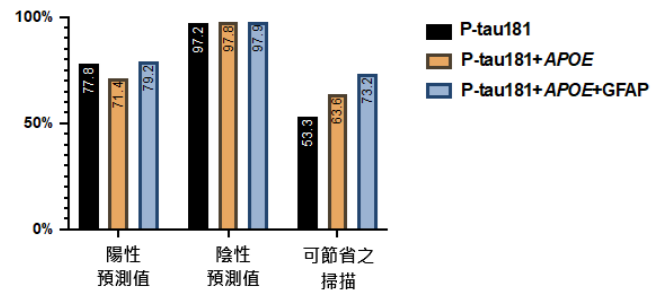
B. 以p-tau181 為基礎之模型的風險分層



C. 以p-tau217 為基礎之模型的陽性預測值、陰性預測值及潛在可節省之掃描



D. 以p-tau181 為基礎之模型的陽性預測值、陰性預測值及潛在可節省之掃描



臺北榮總神經醫學中心傅中玲副主任表示，阿茲海默症是一種漸進性的神經退化性疾病，影響全球數百萬人。早期診斷對於及早介入治療、延緩疾病進程至關重要。過去，診斷阿茲海默症主要依賴腦脊髓液檢測或 PET 掃描，但這些方法不僅侵入性高，費用也相當昂貴，限制了普及性。

阿茲海默症的主要病因與大腦中  $\beta$ -類澱粉蛋白 ( $A\beta$ ) 的異常積累有關。隨著年齡增長，罹患阿茲海默症的風險也會增加。除了年齡因素，高血壓、高血糖、高血脂等慢性病，以及缺乏運動、社交互動不足等不良生活習慣，也會增加罹患風險。

目前，美國食品藥物管理局 (FDA) 已核准多款針對類澱粉蛋白的抗體藥物，能透過靜脈注射清除大腦中的類澱粉斑塊，延緩疾病進程。因此，及早診斷、及早治療，對於阿茲海默症患者的生活品質至關重要。

臺北榮總將持續投入神經退化性疾病的研究，推動精準醫療技術的發展，並積極將這項研究成果應用於臨床，為台灣及全球失智症防治貢獻心力。



王署君副院長表示阿茲海默症是一種漸進性的神經退化性疾病，影響全球數百萬人，早期診斷對於及早介入治療，對於延緩疾病進程至關重要。



神經醫學中心傅中玲副主任發表臺韓合作研究重大發現，驗血就能篩檢阿茲海默症高風險族群，早期診斷準確率高達 93%，可大幅降低 PET 檢查需求。



林詠萱醫師表示血漿中的 p-tau217，在預測早期阿茲海默症的準確度更高，透過模型檢測，能有效辨識出真正罹患阿茲海默症的患者。



病友鄭先生(右2)的兒子(右1)說明父親罹病及就醫過程



病友鄭先生(中)及家人與醫療團隊合影