

心臟衰竭治療暨研究中心

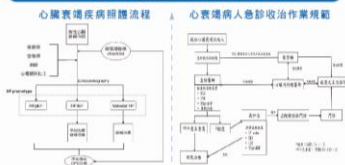
心臟衰竭治療中心簡介

本院於107年設立心臟衰竭專科及編制心臟衰竭專科，108年核定心臟衰竭中心，至今共開辦心臟衰竭專科共1128人，其中低收縮分率心臟衰竭(Heart failure with reduced ejection fraction, HFrEF)為443人(39.3%)，正常收縮分率心臟衰竭(Heart failure with preserved ejection fraction, HFpEF)為685人(60.7%)，自107年11月開始執行急性後期整合照護計畫(IPAC-HF)，至109年6月共收案71人，結案49人。心臟中心以醫療團隊及尖端醫療科技，提供心臟衰竭病患高品質且持續之醫療照護，提升病患生活品質及長期預後。

心臟衰竭整合照護團隊



心臟衰竭照護標準作業模式



心臟衰竭照護標準作業模式



心臟衰竭照護品質指標



註1：急性後期照護計畫-心臟衰竭(IPAC-HF)
註2：急性後期非心臟衰竭(Heart failure with reduced ejection fraction, HFrEF)
註3：急性後期非心臟衰竭(Heart failure with preserved ejection fraction, HFpEF)

心臟衰竭中心特色醫療

(一) 復健部跨領域合作執行心肺復健照護

(二) 推動心臟衰竭末期無效醫療及安寧療護

(三) 提供急性心臟衰竭併到院前心臟停止病人低溫治療

(四) 心臟衰竭合併重症二尖瓣膜逆流治療(Mitral Clip)

(五) 心臟衰竭患者體外加強搏動治療(ECCP)

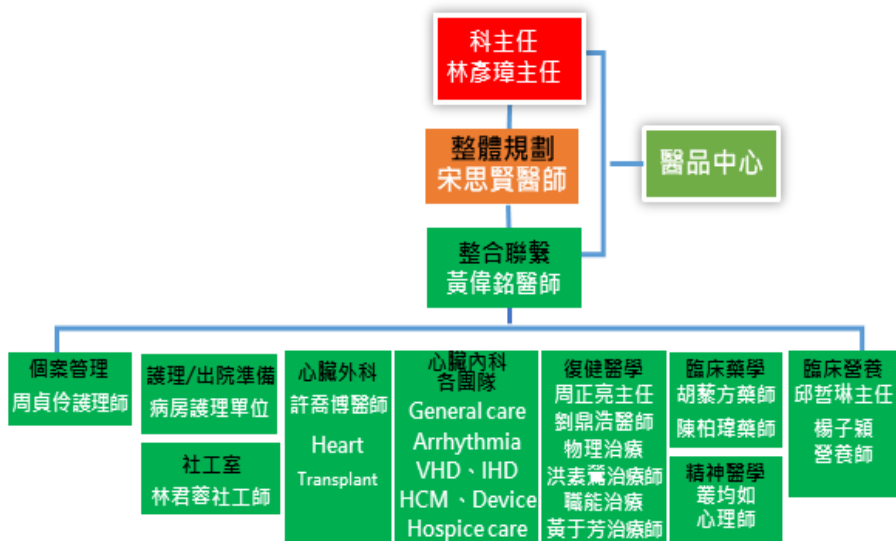
本中心結合跨領域醫療團隊及尖端醫療科技，以實證醫學修訂照護常規及治療指引，定期召開跨領域團隊會議增強合作機制，落實以心臟衰竭病人為中心的整合照護改善長期預後。

The VGHTPE heart failure center treat the patient according to the most advanced guideline and with the most power combine care team. The center provide holistic care and good outcomes.



心臟衰竭治療暨研究中心

掛號請點此



微創瓣膜置放術「免開心」治療心臟逆流新選擇

